

YOUR PARTNER

RAPHA
S Y S T E M S
A U S T R I A



Paternoster pro uskladňování fólií - jak pro účely skladování tak pro účely odvinování



Možnosti doplňků :

- ionizace
- manuální nebo automatický systém řezání fólií

Popis :

Paternoster slouží ke skladování a odvinování fólií v rolích, např. :

- Přímo u lisu, kde lze skladovat množství fóliových rolí na minimální ploše. Konkrétní potřebná fólie pro právě probíhající lisování je Vám k dispozici pouhým stisknutím tlačítka.
- Je určitým předskladem všech fóliových rolí. Může zde být skladováno velké množství rolí na minimální ploše, a jsou kdykoliv pohotově po ruce.

Možnosti doplňků :

- manuální nebo automatický systém řezání fólií
- paternoster pro paletované dílce
- ionizace

Rozsah dodávky :

- paternoster
- závěsná tyč
Pozor ! Volte prosím mezi nůžkovým závěsem a speciálním závěsem.
- transportní vůz pro jednotlivé role
(dle odstavce viz výše)

Technická data : viz zadní strana

www.rapha-systems.at

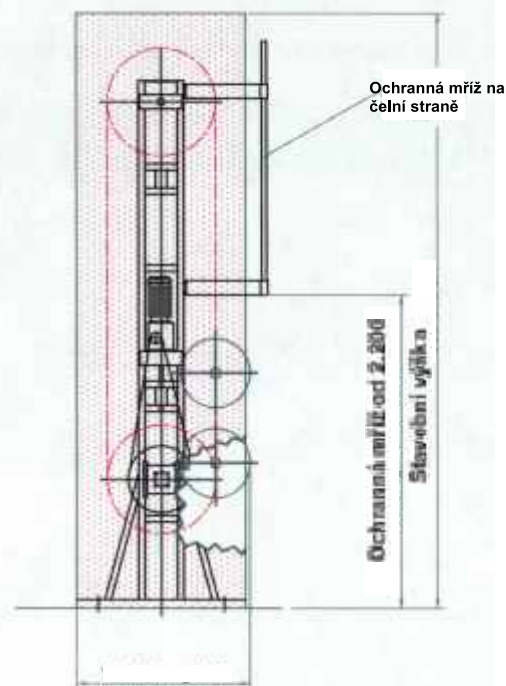
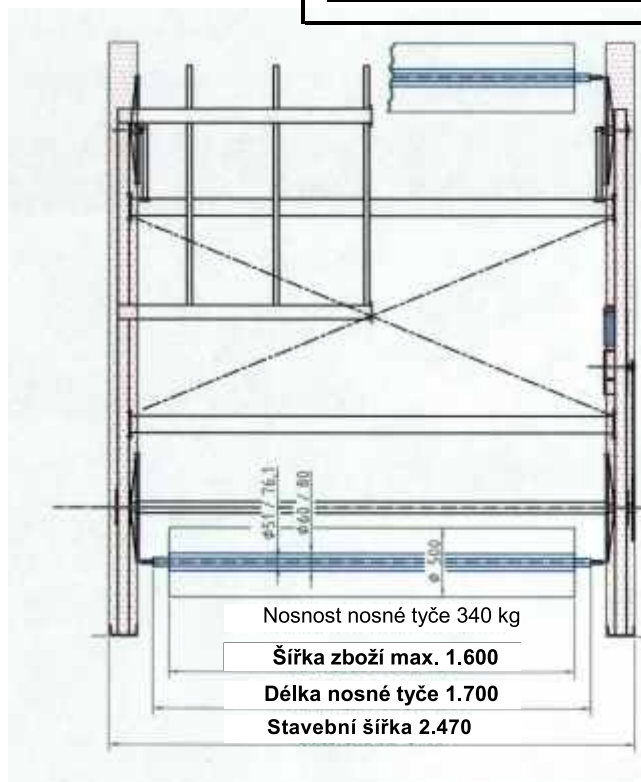
RAPHA
S Y S T E M S
Griesperwarth 4
A-3262 Wang AUSTRIA
TEL + +43(0)7488/71133
FAX + +43(0)7488/71133-12
rapha-systems@aon.at www.rapha-systems.at

Pro nejvyšší kvalitu fóliovaných 3 D dílců.

Paternoster pro skladování fóliových rolí technický list

Vnitřní průměr role : max 90 mm, průměr nosné tyče : 42,4 mm
 boční obložení do celkové stavební výšky
 ochranná mříž 2,2 m nad podlahou do stavební výšky
 nosný řetěz jako dutý čepový řetěz
 odolnost proti zlomu 100 kN, dělení 50 mm = nosná tyč - zavěšovací mřížka
 rychlost oběhu cca 5,5 m / min
 ovládání prostřednictvím vypínače na klíč se zpětným pohybem (Totmann) on / off
 jmenovité napětí 400 V; 3 N; 50 Hz , vedení síťové přípojky se zástrčkou CEKON 16 A
 síťové odjištění (na straně stavby) 10 A setrvačné
 údaje k zatížení podlahy - viz tabulka, předpoklad pro instalaci je nosná, rovná
 a masivní podlaha, nesmí být plovoucí mazanina

Stavební výška (m)	Kapacita u rolí stř. průměru 300 mm, počet nosných tyčí	Kapacita u rolí stř. průměru 500 mm, počet nosných tyčí	Hnací výkon (kW)	Celková zátěž (kg) při max. hmotnosti rolí 340 kg	Hmotnost zařízení včetně zátěže (kg)	Zátěž měrná (t/m ²)	Specifické zatížení podlahy pod jednou stranou stojanu (kg/cm ²)
2,80	14	8	1,1	2720	3500	1,26	0,88
3,00	15	9	1,1	3060	3880	1,40	0,97
3,20	16	10	1,5	3400	4250	1,53	1,06
3,40	18	10	1,5	3400	4290	1,55	1,07
3,60	19	11	1,5	3740	4870	1,76	1,22
3,80	20	12	1,5	4080	5240	1,89	1,31
4,00	21	12	1,5	4080	5280	1,90	1,32
4,20	22	13	1,5	4420	5660	2,00	1,42
4,40	23	14	2 x 1,1	4760	6160	2,22	1,54
4,60	24	14	2 x 1,1	4760	6210	2,24	1,55
4,80	26	15	2 x 1,1	5100	6600	2,38	1,65
5,00	27	16	2 x 1,1	5440	7010	2,53	1,75
5,20	28	16	2 x 1,1	5440	7050	2,55	1,76
5,40	29	17	2 x 1,1	5780	7430	2,68	1,86



Kapacity :
 Průměr rolí 500
 Průměr rolí 400
 Průměr rolí 300

ve středních odstupech 600 mm
 ve středních odstupech 500 mm
 ve středních odstupech 350 mm

Důležitý údaj pro transport :
 Ložná výška = výška paternosteru + cca 20 cm
Nelze během transportu překládat !!!